

Unité de méthanisation agricole : Le modèle Danois

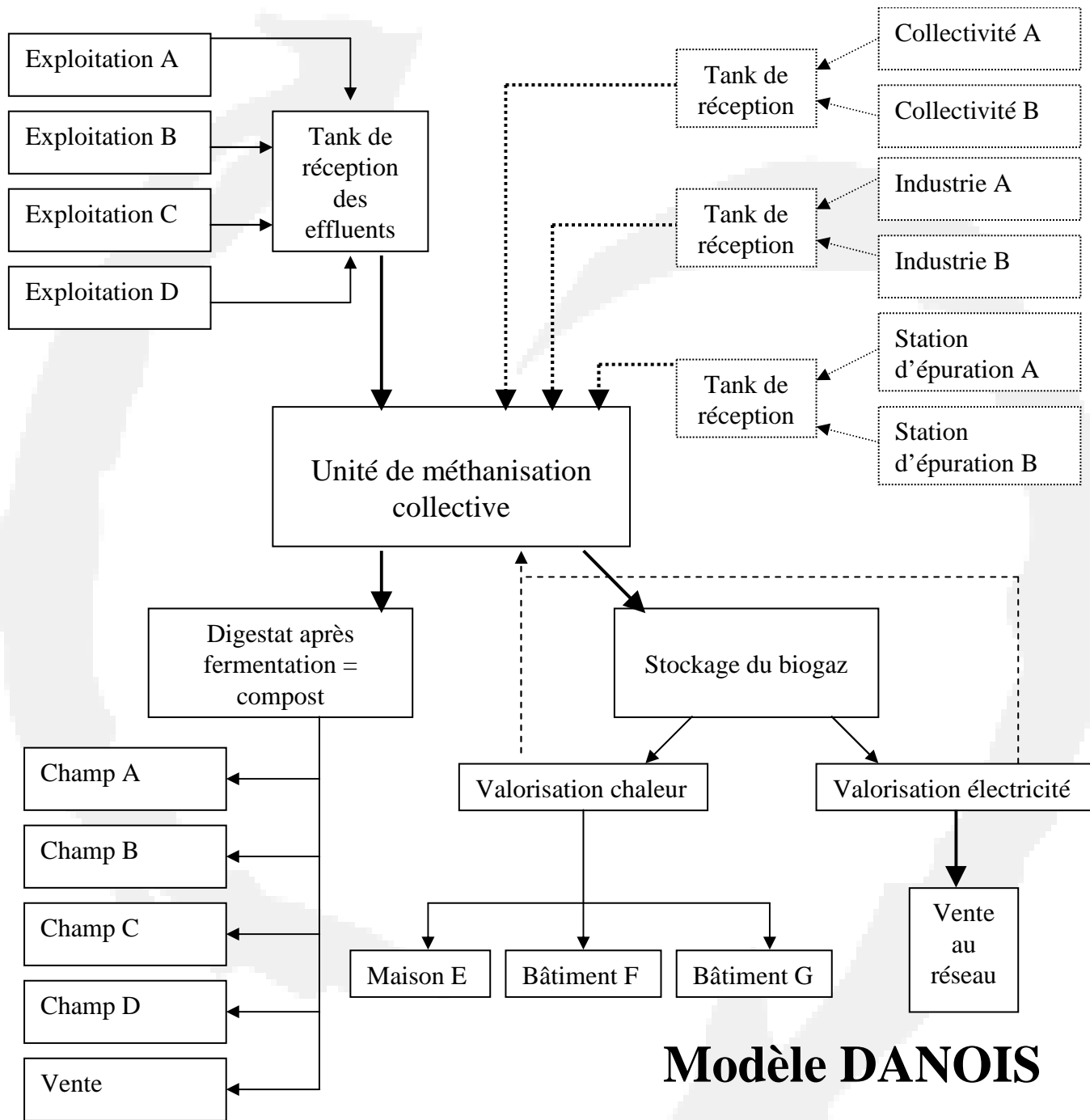
Méthanisation collective :

coopératives porteur de projet :
méthanisation et réseau de chaleur
vente de chaleur d'électricité...

ouverture du capital aux particuliers

Culture : du réseau de chaleur

Dérives : recherche de matière à fort pouvoir méthanogène en Europe



Modèle DANOIS

Salling Opformering :

500 truies produisant 12 000 porcs et 10 950 m³ de lisier/an.

Méthaniseur vertical de 500 m³

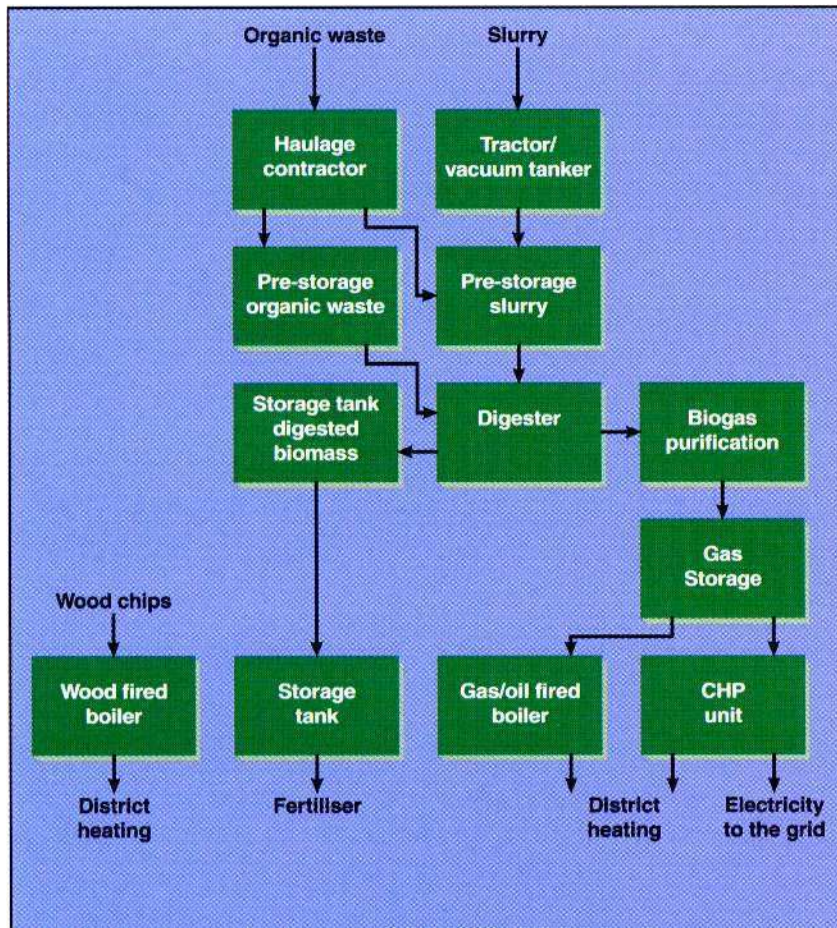


Stockage du
biogaz

Conteneur contenant la
cogénération de 230 kW

Hodsager





6 fermes

Lisiers bovins et porcins 42t/jour

Tracteur avec citerne de 16 m³

Matières stercoraires, graisse..6t/jour

Biogaz : 0,7 million de Nm³/an

Cogénération

Chaudière bois et chaudière mixte
biogaz-fuel pour le réseau de chaleur

Distance moyenne de transport 3 km

Investissement env. 16,9 millions de FF

Subvention env. 3,4millions de FF

1993

Hodsager